

11月

ケヨーデイツー 海老名店

事前予約優先 046-237-4650

店内
ite Factory
にて開催

ワークショップ スケジュール

※参加のお申し込みは、店頭またはお電話にて受付致しております。
※当日参加希望の方は、お電話にて相談ください。
※写真は作品例です。小物は含まれません。
※汚れてもよい服装での参加をお願いします。
※随時参加可能ワークショップにおいてもお待ちいただく場合がございます。
※一人で作業できないお子様は保護者の方との共同作業での参加をお願いします。
※キャンセルは開催前日の18時までにはお願いします。

●レジ袋の有料化に伴い、作品のお持ち帰り袋も有料となっております。マイバッグ持参のご協力をお願いいたします。●

1(日)・11(水)

カラーボックスに収まる「木箱」

DIYして作りた目のランキング上位にランクインする箱の作り方が分かる！カット済みの木材を電動工具で組み立て、ワックスや水性塗料でペイントします。



サイズ：(約)幅39×奥行27×高さ9cm
開催時間：①10:00～12:00 ②14:00～16:00
参加費：1個 1,200円(税込1,320円)※材料費込
定員：①②各4名
所要時間：約120分

3(火・祝)

世界に一つ！「オリジナル柄グラス」

ホビールーターを使ってグラスに文字や絵を彫っていきます。プレゼントにも自分用にもできる特別な作品と一緒に作ってみませんか？



サイズ：(約)高さ12×直径6cm 300ml
開催時間：①10:00～11:00 ②11:30～12:30
③14:00～15:00 ④15:30～16:30
参加費：1個 500円(税込550円)※材料費込
定員：①②③④各4名
所要時間：約60分

7(土)・18(水)

お部屋のアクセントに「ハシゴ型タオル掛け」

カット済みの木材を電動工具で組み立て、ワックスや水性塗料でペイントします。壁に立てかけて使うタオル掛けは洗面所やお部屋にあると便利です。



サイズ：(約)幅33×奥行5×高さ92cm
開催時間：①10:00～12:00 ②14:00～16:00
参加費：1個 1,000円(税込1,100円)※材料費込
定員：①②各4名
所要時間：約120分

8(日)

クリスマス「多肉パフェ」

色とりどりのカラーサンドとお好みの多肉植物を選んでスイーツみないなアレンジメントを作ってみましょう。今回はクリスマス限定パーツでデコレーションしていただきます♪



サイズ：(約)直径6×高さ6cm
開催時間：①10:00～ ②11:00～ ③12:00～
④14:00～ ⑤15:00～ ⑥16:00～
参加費：1個 500円(税込550円)※材料費込
定員：①②③④⑤⑥各4名
所要時間：約30分

14(土)

ウイルス対策「ハンドジェルホルダー」

ハンドジェルが持ち運びしやすいように、マクラメ編みのホルダーを作ります。編み方を覚えれば、ペットボトルなどに応用できて便利です。
※ハンドジェル付き



サイズ：(約)直径4×高さ15cm
開催時間：①10:00～11:00 ②11:30～12:30
③14:30～15:30 ④16:00～17:00
参加費：1個 800円(税込880円)※材料費込
定員：①②③④各4名
所要時間：約60分

15(日)

お部屋のドアに「ネームプレート」

木材を水性塗料でペイントし、ステンシルで文字や柄を付けてみましょう♪お部屋のドアプレートにおススメです。



サイズ：(約)縦10×横15cm
開催時間：①10:00～11:00 ②11:30～12:30
③14:00～15:00 ④15:30～16:30
参加費：1個 500円(税込550円)※材料費込
定員：①②③④各4名
所要時間：約60分

21(土)

マイスターに習う！「洋包丁の研ぎ方」

包丁メーカー「貝印」さんによる包丁研ぎ教室です。ご自宅で使用している包丁を、布や新聞紙等に包んでご持参ください。



開催時間：①10:00～12:00 ②14:00～16:00
参加費：1回 500円(税込550円)
※三徳包丁1本が目安です。
※砥石は貸出致します。
定員：①②各4名
所要時間：約120分

22(日)

クリスマス「チョークボードツリー」

カット済みの木材を電動工具で組み立て、水性塗料でペイントします。横板部はチョークでお絵かきができます。



サイズ：(約)幅30×奥行9×高さ47cm
開催時間：①10:00～12:00 ②14:00～16:00
参加費：1個 1,000円(税込1,100円)※材料費込
定員：①②各4名
所要時間：約120分

23(月・祝)

マスクケースにもなる「マルチボックス」

カット済みの木材を接着剤で組み立て、ワックスか水性塗料でペイントします。金具を付けステンシルをすれば完成！救急箱や小物入れとしても便利です。



サイズ：(約)幅25×奥行20×高さ14.8cm
開催時間：①10:00～12:30 ②14:30～17:00
参加費：1個 1,200円(税込1,320円)※材料費込
定員：①②各4名
所要時間：約150分

28(土)

木工の基本のキ「スパイスラック」

カット済みの木材を電動ドリルドライバーで組み立てます。枠部はワックスか水性塗料でペイントします。電動工具やDIY初心者の方にもおすすめです！



サイズ：(約)幅36×奥行9×高さ36cm
開催時間：①10:00～12:00 ②14:00～16:00
参加費：1個 1,000円(税込1,100円)
定員：①②各4名
所要時間：約120分

29(日)

クリスマス「キャンドルカップ」

コロンとしたグラスにガラスペイントと水性塗料を重ね、隙間からこぼれる明かりが素敵なキャンドルカップを作ります。
※LEDキャンドル付き



サイズ：(約)直径7×高さ7cm
開催時間：①10:00～ ②11:00～ ③12:00～
④14:00～ ⑤15:00～ ⑥16:00～
参加費：1個 500円(税込550円)※材料費込
定員：①②③④⑤⑥各4名
所要時間：約30分

毎月の
ワークショップスケジュールを
DCMアプリで
ご確認いただけます♪

アプリのダウンロードはこちらから↓



12月

DCM DIY 倶楽部

ケーヨーデイツー 海老名店

店内
ite Factory
にて開催

ワークショップ スケジュール

事前予約優先 046-237-4650

※参加のお申し込みは、WEB・店頭またはお電話にて受付致します。当日参加希望の方は、電話にてご相談ください。
※写真は作品例です。小物は含まれません。
※汚れてもよい服装での参加をお願いします。
※開始時間10分前までに会場にお越しください。
※開始時間を過ぎてからのお越しの場合、ご参加をお断りさせていただきます場合がございます。
※一人で作業できないお子様は保護者の方との共同作業での参加をお願いします。
※キャンセルは開催前日の18時までをお願いします。

●レジ袋の有料化に伴い、作品のお持ち帰り袋も有料となっております。マイバッグ持参のご協力をお願いいたします。●

2(水)・19(土)

あったかうちゴハン「タイルで鍋敷き」

木枠にワックスでペイントし、お好みのデザインに敷き詰めたタイルを目地材で埋めていきます。手作りの鍋敷きまで食卓に彩り!



サイズ: (約)縦18.5×横18.5cm
開催時間: ①10:00~12:00
②14:00~16:00

参加費: 1枚 1,200円(税込1,320円)※材料費込
定員: ①②各4名
所要時間: 約120分

5(土)

年末準備「万年カレンダー」

カット済みの木材をワックスや水性塗料でペイントし、ステンシルで文字入れをします。木工用接着剤と手工具で組み立てます。



サイズ: (約)幅15×奥行6×高さ14cm
開催時間: ①10:00~12:00
②14:00~16:00

参加費: 1個 1,000円(税込1,100円)※材料費込
定員: ①②各4名
所要時間: 約120分

6(日)・16(水)

A4サイズも楽々入る「ミニトランク」

カット済みの木材を電動工具で組み立て、ワックスか水性塗料でペイントします。キッズにも人気の作品です。



サイズ: (約)幅35×奥行27×高さ10cm
開催時間: ①10:00~12:00
②14:00~16:00

参加費: 1個 2,000円(税込2,200円)※材料費込
定員: ①②各4名
所要時間: 約120分

9(水)・27(日)

グラスリツェンで「オリジナル柄グラス」

ホビールーターを使ってグラスに文字や絵を彫っています。プレゼントにも自分用にもできる特別な作品と一緒に作ってみませんか?



サイズ: (約)高さ12×直径6cm 300ml
開催時間: ①10:00~11:00 ②11:30~12:30
③14:00~15:00 ④15:30~16:30

参加費: 1個 500円(税込550円)※材料費込
定員: ①②③④各4名
所要時間: 約60分

12(土)

クリスマスプレゼントに「マガジンラック」

絵本やお気に入りの雑誌を、まとめて収納できる便利なラックを作ります。カット済みの木材を電動工具で組み立て、ワックスでペイントして仕上げます。



サイズ: (約)幅49×奥行17.5×高さ65cm
開催時間: ①10:00~12:30
②14:30~17:00

参加費: 1個 2,500円(税込2,750円)※材料費込
定員: ①②各4名
所要時間: 約150分

13(日)

巣ごもりクリスマス「グルーガンライト」

グルーガンで下絵をなぞりツリー風のライトカバーを作ります。玄関や窓辺にちよこんと飾ってお部屋のコーナーの雰囲気づくりに。
※LEDキャンドルライト付き



サイズ: (約)直径6×高さ14cm
開催時間: ①10:00~ ②11:00~ ③12:00~
④14:00~ ⑤15:00~ ⑥16:00~

参加費: 1個 500円(税込550円)※材料費込
定員: ①②③④⑤⑥各4名
所要時間: 約30分

20(日)

巣ごもりクリスマス「手形アート」

手や指で描いても安全な「てのひらのくしろくまくん」を使って手形アートを作ります。お子様の成長が分かる手形・足形を画用紙につけて素敵な思い出にしましょう。



サイズ: (約)縦27×横38cm
開催時間: ①10:00~11:00 ②11:30~12:30
③14:00~15:00 ④15:30~16:30

参加費: 1枚 500円(税込550円)※材料費込
定員: ①②③④各4名
所要時間: 約60分

23(水)

ほっこり、木製「ティッシュボックス」

カット済みの木材を組み立てます。ワックスや水性塗料でペイントし、ステンシルでオリジナルのカバーを作ります。(対応ティッシュサイズは23×11.5×5.5cm)



サイズ: (約)幅27×奥行16×高さ9cm
開催時間: ①10:00~12:00
②14:00~16:00

参加費: 1個 1,000円(税込1,100円)※材料費込
定員: ①②各4名
所要時間: 約120分

26(土)

わくわく「プラバンキーホルダー」

プラバンにマシクで絵を描いてキーホルダーを作ります。
★下絵は用意してあります。



サイズ: (約)直径5cm
開催時間: ①10:00~ ②11:00~ ③13:00~
④14:00~ ⑤15:00~ ⑥16:00~

参加費: 1個 300円(税込330円)※材料費込
定員: ①②③④⑤⑥各4名
所要時間: 約30分

アプリで最新の
ワークショップスケジュールを
お知らせしています
是非お気に入り店舗へ登録を◎

アプリのダウンロードはこちらから↓



ワークショップのご予約がWEBでできるようになりました!

移動中の
電車でも

深夜
営業時間外
でも

家事時間の
合間でも

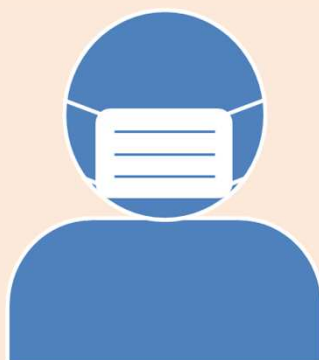


DIY倶楽部

ご予約にはDIY倶楽部.comの
会員登録(無料)が必要となります。

ワークショップ ご参加の皆さまへ お願い

新型コロナウイルスの感染拡大防止と
ご来店されるすべてのお客様の安全の為に協力をお願いいたします。



マスクの着用

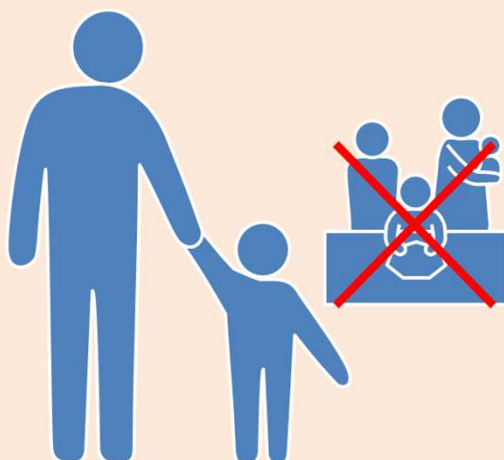
マスク着用の上、ご来店・ご参加ください



来店前の検温



風邪のような症状のある方、
体調のすぐれない方は
参加をご遠慮ください



付き添いは1名まで

ワークショップ参加者1名につき、
付き添いは1名までとさせていただきます